

MICRO MINI2GROW DELUXE MAGIC LED

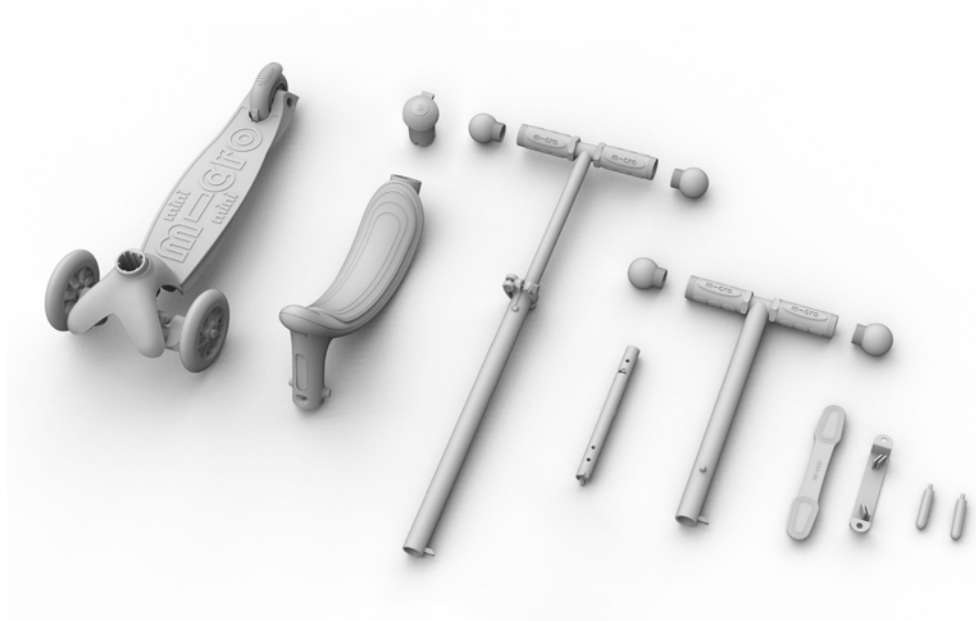
Russian

Изображения носят исключительно
информативный характер



better urban lifestyle







Вариант 1



Вариант 2



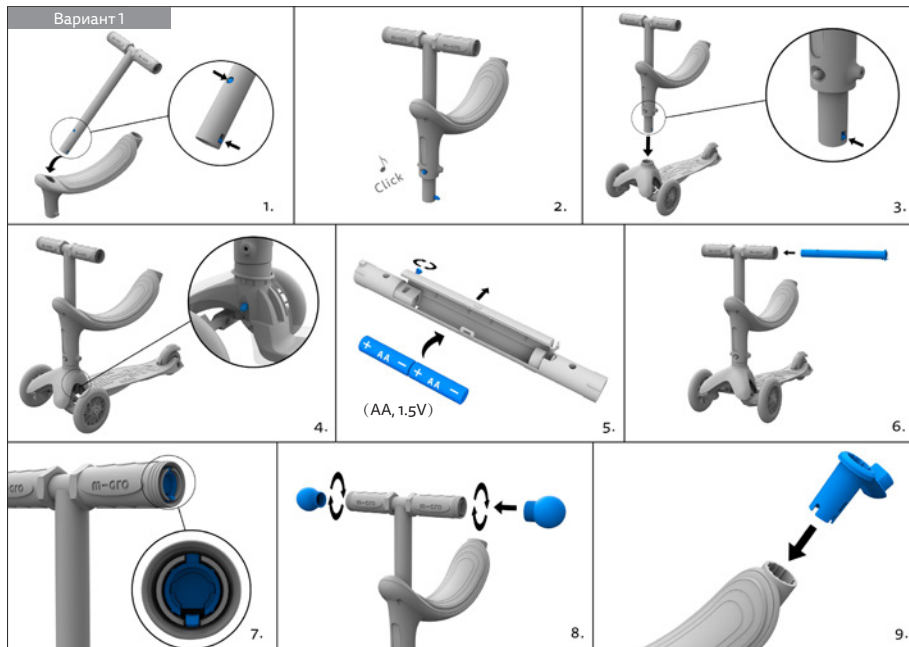
Вариант 3

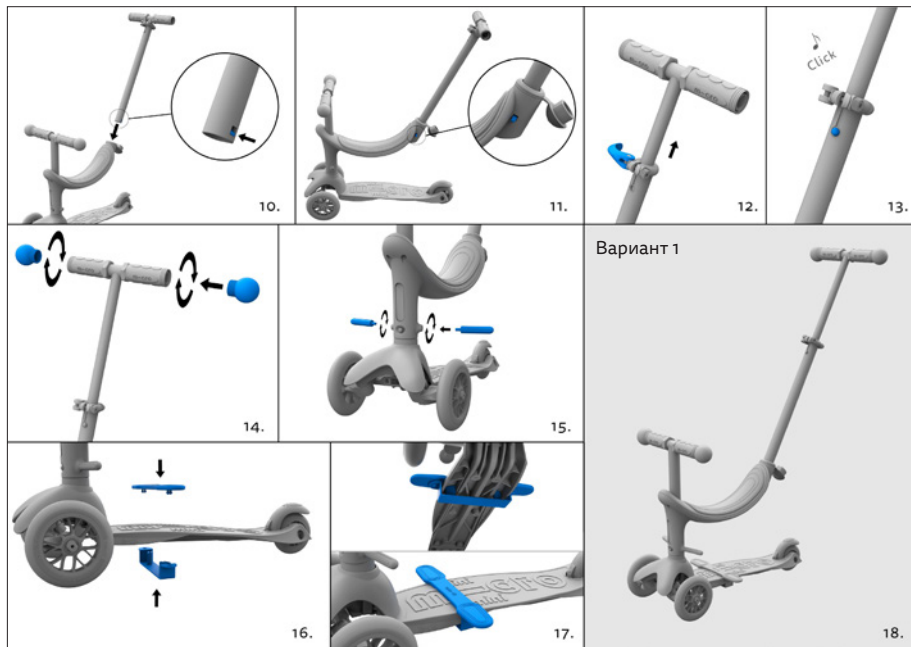


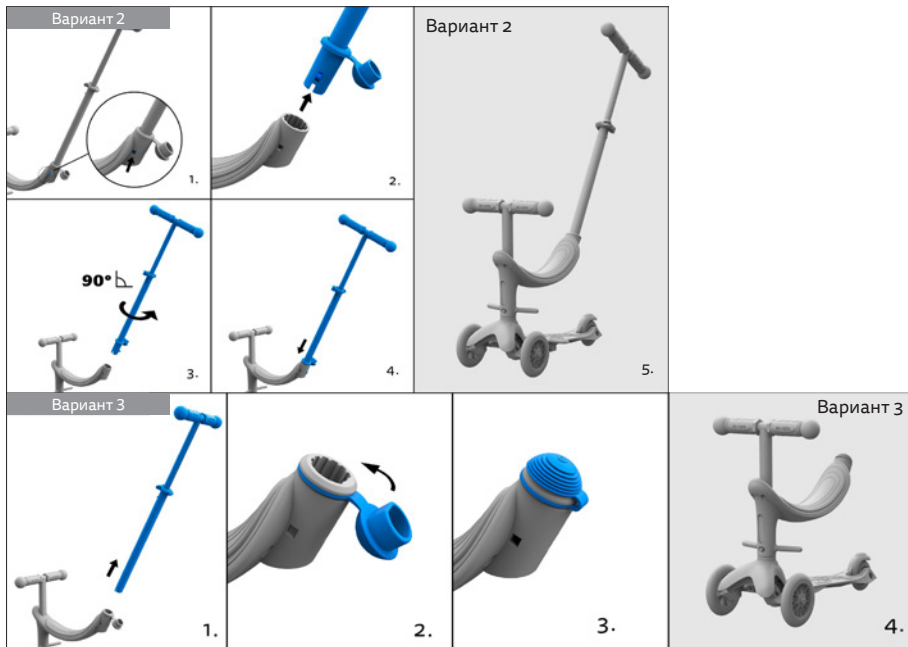
Вариант 4

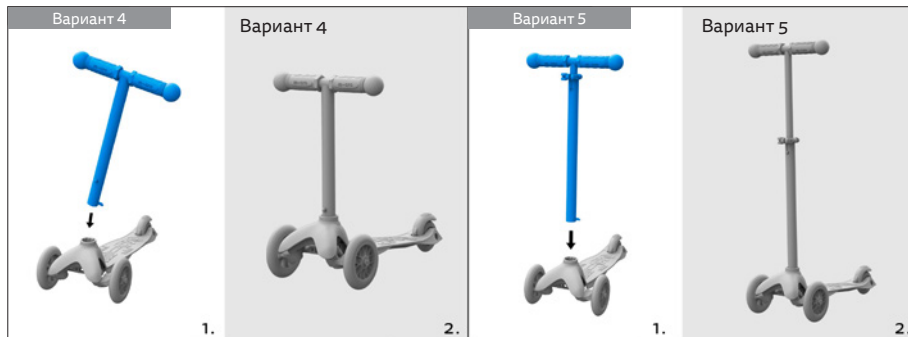


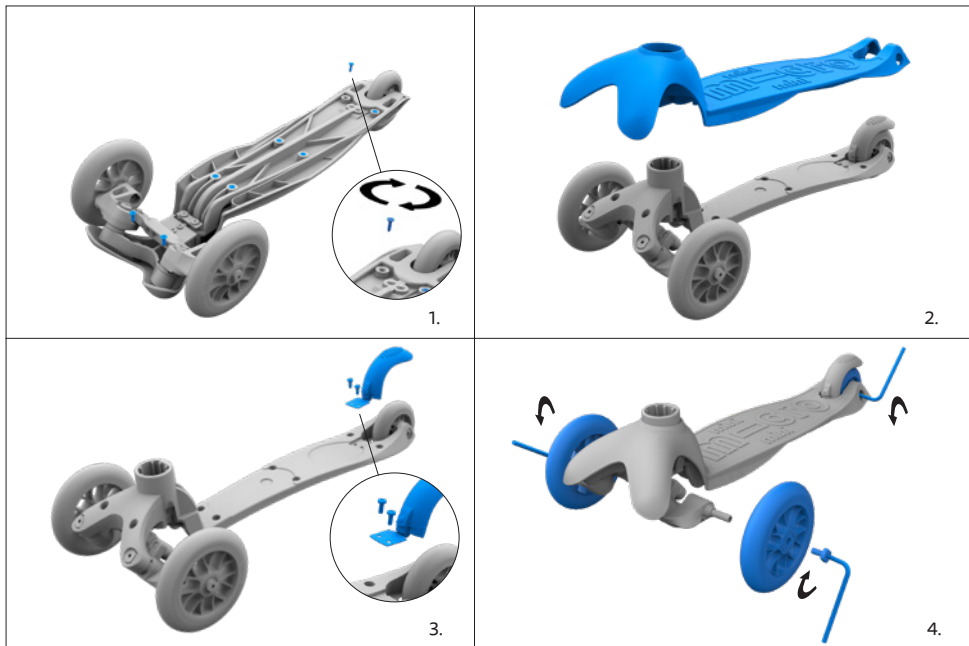
Вариант 5











СОДЕРЖАНИЕ

Инструкции по сборке.....	3
Инструкции по техническому обслуживанию	8
Правила техники безопасности.....	10
Сборка	11
Техническое обслуживание.....	12
Гарантия.....	12
Утилизация	12

ПРАВИЛА ТЕХНИКИ БЕЗОПАСНОСТИ

Micro Mini2Grow подходит для детей ростом приблизительно до 130 см.

Предупреждение! При использовании Micro Mini2Grow всегда надевайте средства индивидуальной защиты. Не использовать для участия в дорожном движении.

Максимальная нагрузка: 20 кг с сиденьем, 50 кг без сиденья.

Убедитесь, что все фиксаторы, гайки и болты затянуты. Убедитесь, что колеса надежно закреплены и не имеют признаков износа. Кроме того, убедитесь, что руль закреплен на нужной высоте. Перед каждой поездкой всегда проверяйте правильность регулировки механизма рулевого управления.



При езде на Micro Mini2Grow дети всегда должны носить защитный шлем, налокотники и наколенники, а также обувь с резиновой подошвой. Небрежное или ненадлежащее использование изделия может привести к тяжелым или даже смертельным травмам. Во избежание несчастных случаев и травм соблюдайте следующие указания.

- Езьте по ровной поверхности.
- При использовании тормозная накладке сильно нагревается. Избегайте длительного торможения. Прямой контакт с кожей может вызвать ожоги.
- Не ездите со скоростью более 5 км/ч (3,1 мили/ч).
- Не используйте Micro Mini2Grow на дорогах общего пользования.
- Езьте только по пешеходным или велосипедным дорожкам.
- На Micro Mini2Grow может ездить только один ребенок!
- Не используйте Micro Mini2Grow в сумерках или ночью.
- Не используйте на влажных, маслянистых, песчаных, грязных, обледенелых и неровных поверхностях.
- Ребенка необходимо научить управлять устройством. Не экспериментируйте и не пытайтесь совершать опасные маневры. Всегда используйте манеру вождения в соответствии со своими навыками.

- Запрещается любым образом модифицировать Micro Mini2Grow.
- Помимо защитной одежды, следует использовать сигнальную одежду повышенной видимости со светоотражающими элементами.
- Не используйте одновременно разные типы батареек или новые и использованные батарейки.
- Всегда используйте 2 батарейки типа AA и следите за тем, чтобы положительные и отрицательные клеммы соответствовали маркировке на крышке.
- Разряженные батарейки необходимо извлечь из игрушки и утилизировать надлежащим образом.
- Игрушку нельзя подключать к большему количеству источников питания, чем рекомендовано.
- Не допускайте короткого замыкания клемм электропитания.
- Не используйте перезаряжаемые батарейки.
- Не заряжайте одноразовые батарейки.
- Не используйте одновременно щелочные и стандартные (угольно-цинковые) или перезаряжаемые батарейки.
- Извлеките перезаряжаемые батарейки из игрушки перед зарядкой.
- Перезаряжаемые батарейки следует заряжать только под наблюдением взрослых.
- Эта игрушка генерирует вспышки, которые могут вызвать эпилепсию у людей с повышенной чувствительностью.

Сохраните эти указания для дальнейшего использования.

СБОРКА

⚠ ПРЕДУПРЕЖДЕНИЕ! Сборку Micro Mini2Grow должен выполнять взрослый.

Инструкции по сборке см. на стр. 3-7. Чтобы закрепить/ослабить эксцентрик при регулировке высоты рукоятки, используйте прилагаемый шестигранный ключ.

ТЕХНИЧЕСКОЕ ОБСЛУЖИВАНИЕ

Регулярно проверяйте затяжку всех винтов, состояние колес и при необходимости заменяйте их. Очищайте Micro Mini2Grow влажной мягкой тканью после каждого использования и регулярно проверяйте его на наличие заметных повреждений или изменений. На странице 8 приведены инструкции по замене тормоза (рис. 1-3) и колес (рис. 4). Регулярно проводите техническое обслуживание в специализированной мастерской.

ГАРАНТИЯ

В большинстве случаев действует установленная законом гарантия. В разных странах может действовать разный гарантийный срок. Ознакомьтесь с гарантийной политикой официального представителя Micro в вашей стране.

УТИЛИЗАЦИЯ

УТИЛИЗАЦИЯ ИЗДЕЛИЯ

Утилизируйте изделие в соответствии с действующими в вашей стране законами и нормами.

УТИЛИЗАЦИЯ УПАКОВКИ

Утилизируйте упаковку надлежащим образом. Отправьте бумагу и картон на переработку с другими бумажными изделиями, а полимерную пленку — с другими перерабатываемыми материалами.



Recyclable paper



better urban lifestyle

Micro Mobility Systems AG

Bahnhofstrasse 10
8700 Küsnacht
Switzerland
+41 44 910 11 22
info@micro.ms

Micro Mobility Systems D GmbH

Fuhrmannstraße 7
D-72351 Geislingen-Binsdorf
Germany
+49 7428 9418 300
info@micro-mobility.de

©2022 Micro Mobility Systems AG, Switzerland



www.micro-mobility.com